



W510



W530



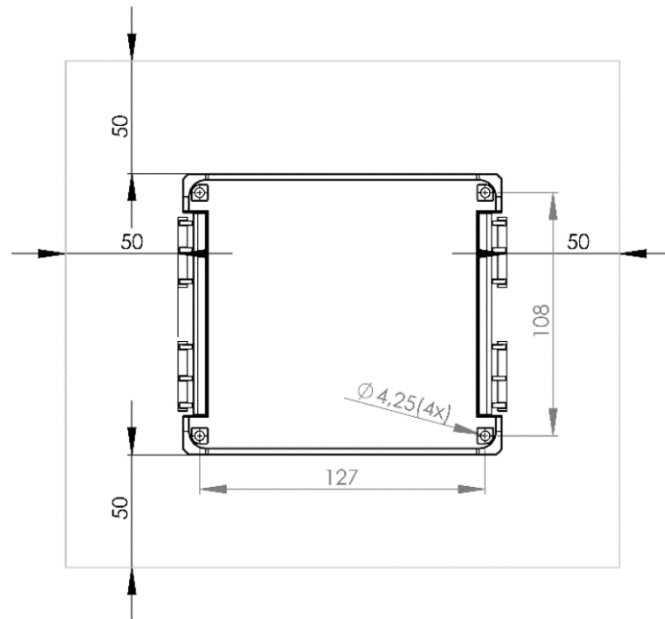
W550

Caractéristiques techniques :

W-510 Max. Courant : Capteurs : Raccordement :	- 16 A - Librement sélectionnable (W-510S) - Raccordement par presse-étoupe (2 x M12 + 2 x M16)
W-530 Max. Courant : Capteurs : Raccordement :	- 10 A - Capteurs à résistance (W-530R) ou thermocouples (W-530T) au choix. - Raccordement au réseau par câble H05VVF de 1,5 m avec prise Schuko (CEE 7/7) Raccordement du chauffage par prise ronde Amphenol ecomate C016 6+PE.
W-550 Max. Courant : Capteurs : Raccordement :	- 16 A - Capteurs à résistance (W-550R) ou thermocouples (W-550T) au choix. - Raccordement au réseau par câble 1,5 m H05VVF avec fiche Schuko (CEE 7/7) Raccordement du chauffage par prise ronde Binder série 694 4+PE.
Tension nominale :	90...260 VAC 50/60 Hz
Courant de sortie :	Max. 16 A (jusqu'à 10 A protégés par un fusible interne)
Interrupteur de puissance :	Relais hybride (durée de vie > 2,5 millions de cycles de commutation).
Cycles de commutation :	> 2,5 millions.

Relais d'arrêt :	Interrompt le circuit de chauffage en cas de défaut (unipolaire).
Entrées de capteur :	Pt100, Pt1000 (2, 3 ou 4 fils) Nickel 120, NTC 10k, NTC 100k (2 fils) Thermocouples K, J, E ou N toutes les entrées sans potentiel avec détection de rupture de capteur.
Plage de réglage	Pt100, Pt1000 : -120 °C ... +850 °C Ni120 : -50 °C ... +250 °C NTC10k : -20 °C ... +250 °C NTC100k : 0 °C ... +250 °C K Thermo. : -200 °C ... +1350 °C J Thermo. : -210 °C ... +1200 °C E Thermo. : -200 °C ... +1000 °C N Thermo. : -200 °C ... +1300 °C
Type de régulateur	FAT (Fast-Adaptive-Tuning)
Protection thermique :	+85 °C (température électronique, réinitialisable)
Boîtier :	W-510, W-530 : 151 x 125 x 60 mm. W-550 : 151 x 125 x 90 mm. Polycarbonate avec couvercle transparent imperdable UL 94-V0 Fermetures à charnières manuelles → Ouverture sans outils.
Affichage :	Afficheur graphique LCD
LED d'état :	LED à 3 couleurs pour signaler les différentes conditions de fonctionnement
Opération :	Via clavier et commande de menu multilingue en option : par unité de commande WRZF310N (distance jusqu'à 7m)
Langues :	Anglais, allemand, espagnol, français, japonais
Sortie de signal libre de potentiel :	50 mA max. 45 V (libre de potentiel) commutée si la température est dans la plage de tolérance (Status LED verte)
Température ambiante :	-20 °C ... +50 °C
Humidité relative :	< 90 % non condensée
Type de protection :	IP65 (couvercle fermé)
Classe de protection :	1
Poids :	0,5 kg (avec presse-étoupes) 0,7 kg (avec embase)

Schéma de montage :



- Garder un espace libre autour du contrôleur d'au moins 50 mm.